

# 大引き角パイプ

## 用途

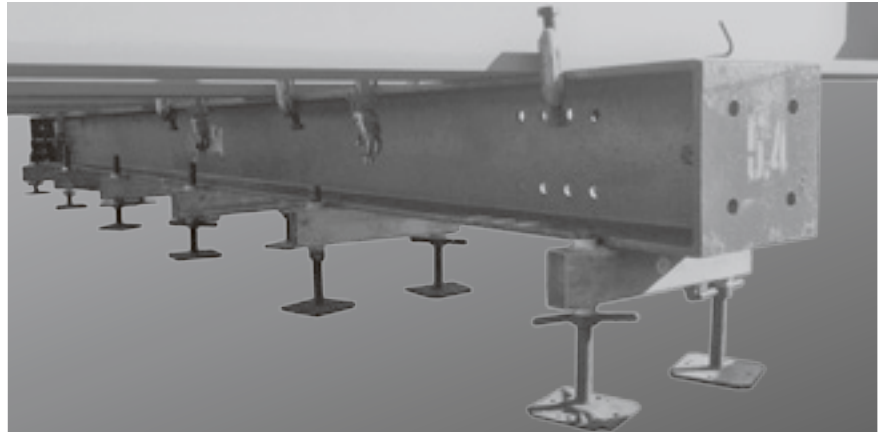
建設現場における先行レベル調整を行う為の仮設資材です。

### ⚠ 計画上の注意

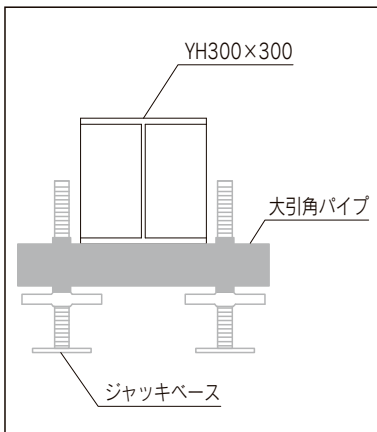
- 梁に対して必ず二点支持以上設置して下さい。
- 必要に応じて転倒防止措置（シャコ万等）を行って下さい。
- 並べる地組梁の重さ、本数によって設置する個数が異なるのでご注意下さい。
- 必ず水平な場所に設置して下さい。

## 特長

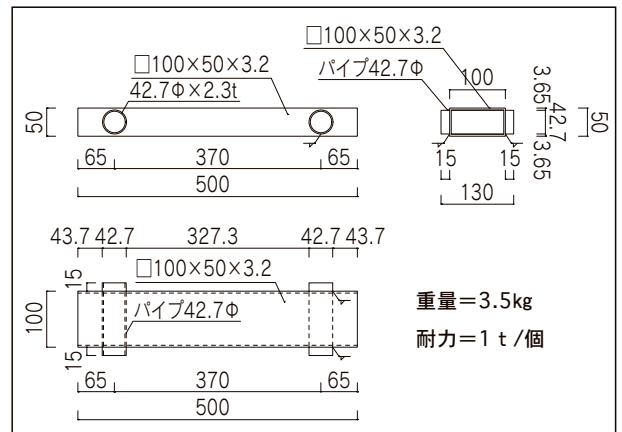
- 現場施工における地組梁を受ける山留のレベル調整をジャッキベースで行えます。
- 従来の商品より軽量で、設置作業がより簡単になります。



## ● 設置イメージ



## ● 大引き角パイプ



## ● 計画例

