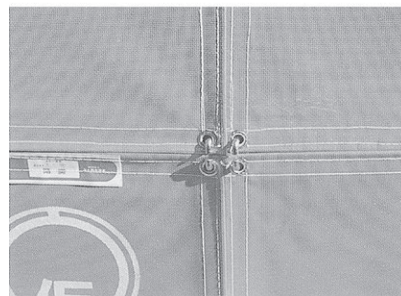
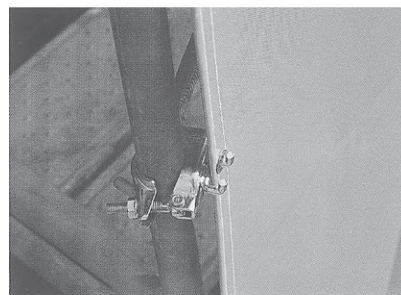
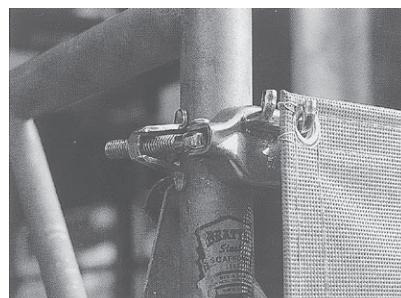
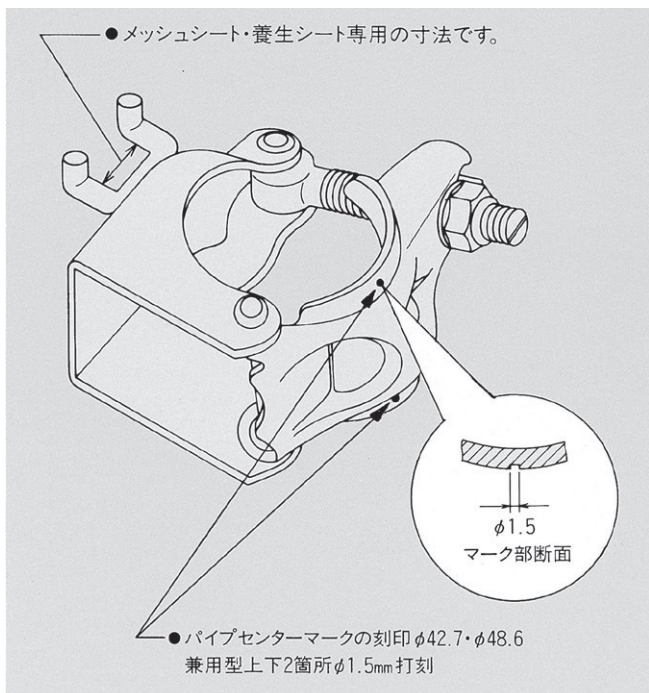


キョーワハンガー

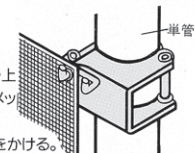
美しく張れる（ゆるまない、たるまない）、作業性アップ。



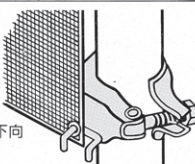
取り付け方法

メッシュシート及び養生シートは、従来の取り付け方法ですと、どうしても『ゆるみ』や『たるみ』が生じ、作業の安全性を保つ上でも問題があり、また見た目も見苦しいものでした。『キョーワハンガー』は、最新の技術により、こうした難点を解消し、簡単に施工できる全く新しいシート取り付け専用金具です。今後当社では各種建設現場において、従来金具に変えてこの専用金具が積極的に使用していくと思われれます。なお、中間部はこれまで通りキョーワ指定の結束紐による固定です。

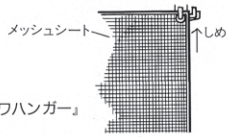
① 建柱など垂直方向の単管に「キョーワハンガー」を（カギ型が上向きにして）上部に仮止めをしてメッシュシートをかける。
※上部より1つ目は2つ目のハトメをかける。



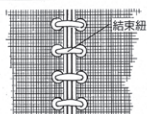
② メッシュシートの下部に「キョーワハンガー」を（カギ型が下向きにして）取り付けて固定をする。



③ 上部に仮止めをした「キョーワハンガー」を引き上げて本締めする。



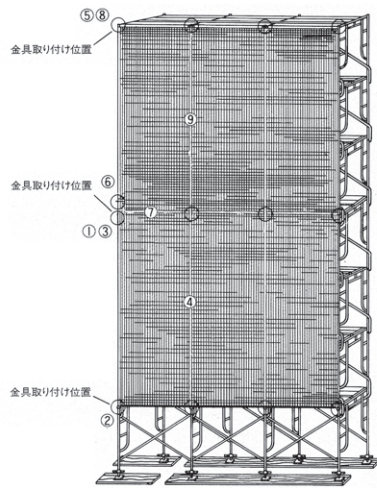
④ ①～③と同様に取付けた隣あったメッシュシートのハトメどうしを結束紐で結束する。



⑤ 次の上部のメッシュシートを①～②と同様に取付ける。

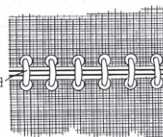
①②の図を参照してください。

⑥ ②と同様にメッシュシートの下部に「キョーワハンガー」を（カギ型が下向きにして）取り付けて固定をする。



1段目のメッシュシートを張り終ってから2段目のメッシュシートを張っていく。

⑦ 取付けた上下のメッシュシートのハトメどうしを結束紐で結束する。



⑧ 上部に仮止めをした「キョーワハンガー」を引き上げて本締めする。

③の図を参照してください。

⑨ ④と同様に取付けた隣あったメッシュシートのハトメどうしを結束紐で結束する。

④の図を参照してください。

