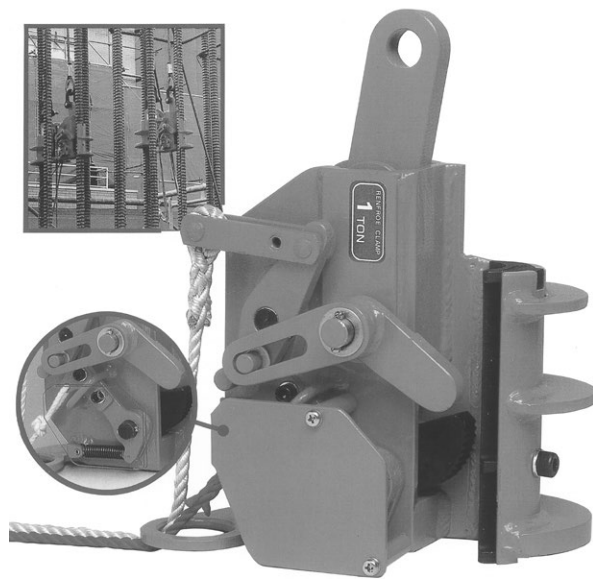


# レンフロークランプ DHK-DS



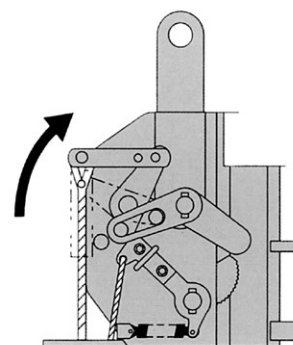
- 遠隔操作による取り外し
- 2回操作式のダブルストッパー構造
- 大容量 (1~1.5ton用)・広範囲 (D19~D41)

## 時代はダブルストッパー

2回操作式ロック解除で、  
誤動作やロープのからまりによる  
誤解除は“0”

## ロック方法はワンタッチ

“カチッ”とロックが掛かればこれで  
ダブルロック完了。ロック解除は2本  
のロック解除用のロープを同時操作  
しないと解除ができません。



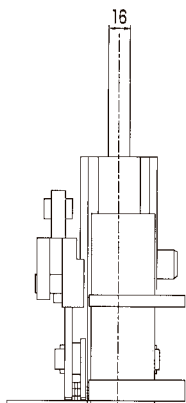
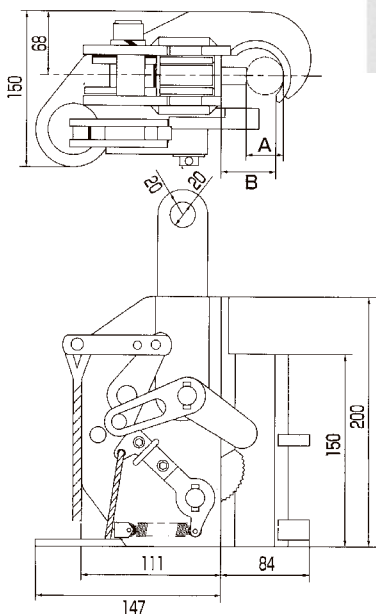
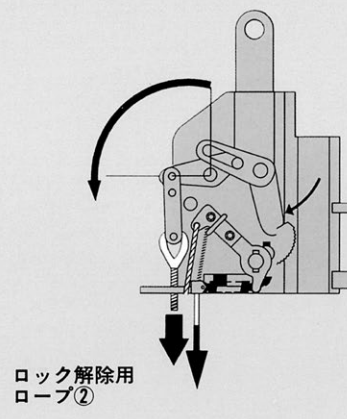
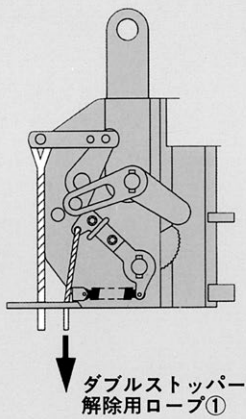
## ダブルロックの解除

【ステップ1】

【ステップ2】

ダブルストッパー解除用ロープ①を軽く引く。

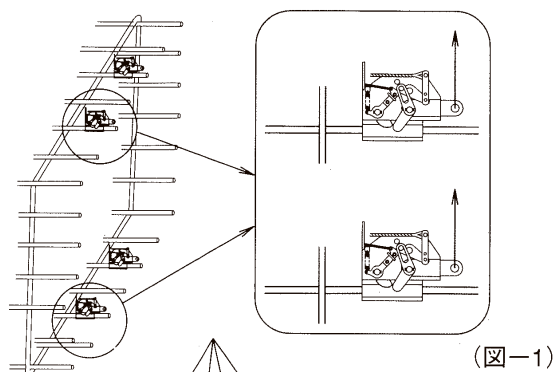
①を引きながらロック解除用のロープ②を引く。



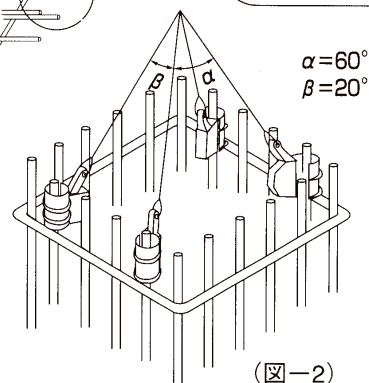
型 式		DHK-DS	
基本使用荷重 (ton)		1.0	
使用有効寸法 A	アジャスター付	呼び径	D19~D32
		丸棒直径 (mm)	18~36
	アジャスター無	呼び径	D35~D41
		丸棒直径 (mm)	30~48
B	アジャスター付	37mm	
	アジャスター無	50mm	
自 重 (kg)		9.4	

### 使用上の注意

1. 縦つりの場合、急激に鉄筋を着地させるとクランプが自重によって下方へ移動し、荷重が掛かった状態となり、クランプのロックを解除できない状態になることがあります。その際は再度スリングを緩め無負荷の状態にしてロックを解除して下さい。
2. 鉄筋カゴ等の構造物の立て直しの際のクランプの取り付けは荷重方向と同一になるようセットして下さい。(図-1)
3. つり角度は ( $\alpha$ )、および掛け幅角度 ( $\beta$ ) は右図 (図-2) の範囲内で取り付けて下さい。
4. 多点つりの場合は、クランプおよび鉄筋等が緩衝しないようにつり荷の状況にあった天秤等を使用して下さい。



(図-1)



(図-2)

※引き寄せ標準ワイヤー長さ3mを使用