

※※ 新商品のご提案 ※※

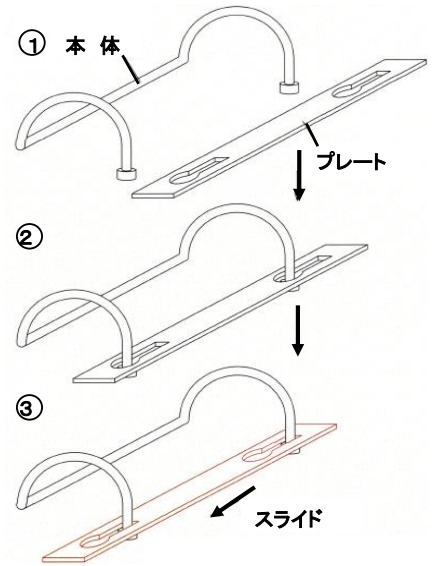
# 【 丁番アシスト 】

《スプライスプレートの取付をアシスト》



1. 丁番アシスト本体をスプライスプレートのボルト穴に通す

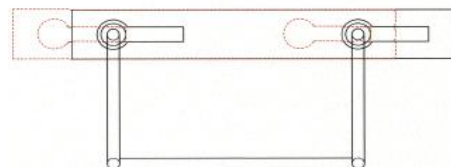
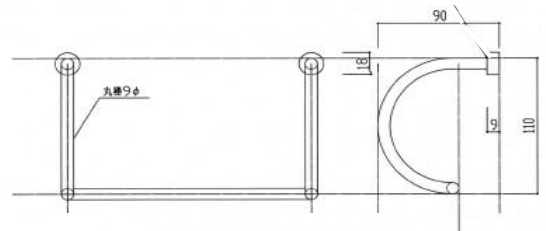
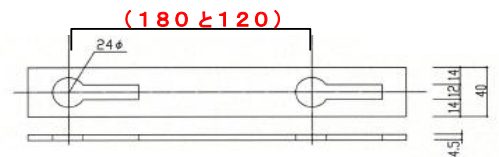
2. 通した丁番アシスト本体にプレートを取り付ける



## 【製品の特徴】

- ・簡単な方法でスプライスプレートの開閉をサポート
- ・重いスプライスプレートも丁番の溶接なしで対応
- ・時間短縮にもつながり作業効率がアップ
- ・梁成の大きい梁は、2組仕様で対応

※タイプは2種類【180mm・120mm】



## 恵産業株式会社

本社 TEL 027-212-1100 FAX 027-212-1101  
東京支店 TEL 048-299-3647 FAX 048-299-3564  
横浜支店 TEL 045-355-0667 FAX 045-355-0786  
U R L <http://www.megumi-s.com>